

理化测试报告

Physical and Chemical Test Report

烟台孚信达双金属股份有限公司
烟台市牟平区武五路 575 号

样品名称 : 铜铝复合排
样品规格 : 40mm*10mm*150mm
材质牌号 : CCA30-T2/1070

以上信息由客户提供及确认, SGS 不承担证实客户提供信息的准确性、适当性和完整性的责任。

测试要求 : 中性盐雾试验
参考标准 : GB/T10125-2012
收样日期 : 2017-2-17
测试开始时间 : 2017-2-17
测试结束时间 : 2017-2-28
测试结果 : 请见下页 (除另有特别说明外, 此报告结果仅对测试样品负责)

*****待续*****

授权签字人 (批准人):

报告签发 (章):



烟台华健检测工程有限公司

Yantai Huajian Inspection Engineering Co., Ltd.

测试标准 Test Standard	GB/T10125-2012	测试设备及编号 Equipment & No.	EST-120
-----------------------	----------------	----------------------------	---------

测试项目: 中性盐雾试验

沉降盐液浓度: 50g/L ± 5g/L

试验箱温度: 35°C

盐雾沉降率: 1-2mL/h

沉降盐液 PH 值 (25°C ± 2°C): 6.5-7.2

暴露时间: 240h

测试结果:

样品	测试标准	评级
铜铝复合排	GB/T10125-2012	9/9sE,vsG

注: 保护评级及外观评级根据 GB/T6461-2002 中附录 A 及附录 B 评定。

样品照片:

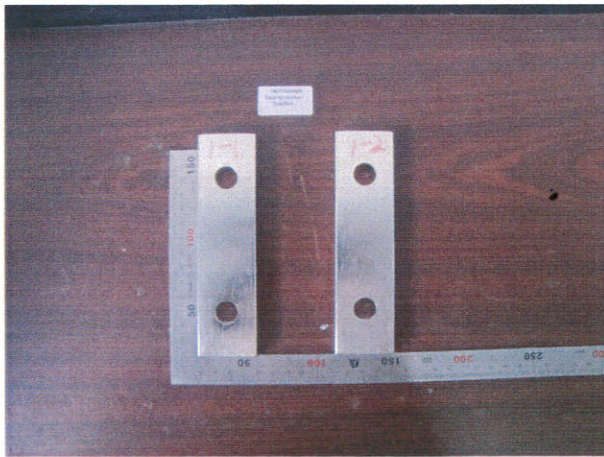


图 1 测试前

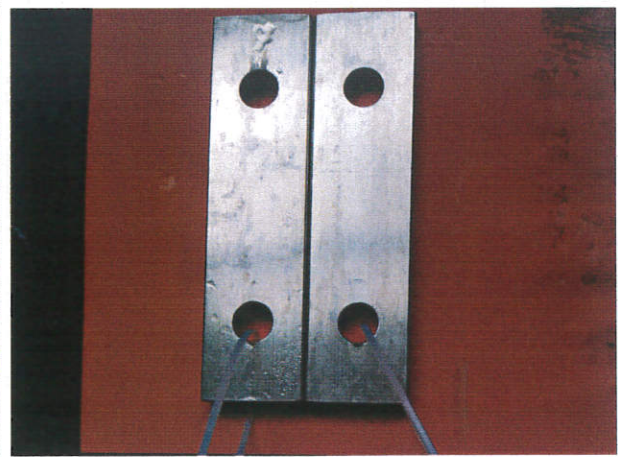
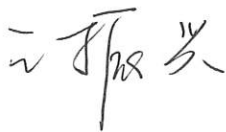
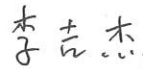



图 2 测试 120h 后

*****待续*****

测试人: Tested by  2017 年 02 月 28 日	审核人: Checked by  2017 年 02 月 28 日	
---	--	---

声明: 未经本实验室书面批准, 不得部分复制本报告。

Declare: The report can't be copied partly without permission.

测试标准 Test Standard	GB/T10125-2012	测试设备及编号 Equipment & No.	EST-120
-----------------------	----------------	----------------------------	---------

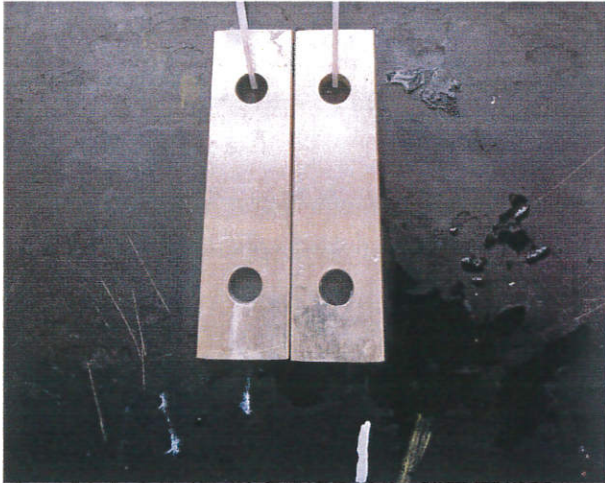


图 3 测试结束正面

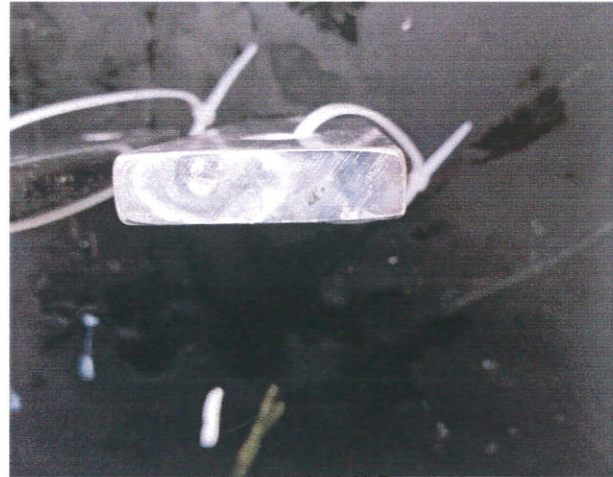


图 4 测试结束上侧面-1

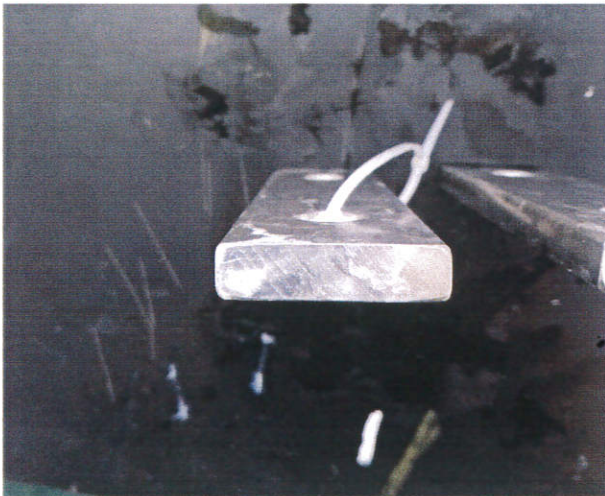
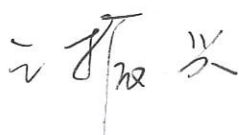
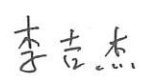



图 5 测试结束上侧面-2

*****报告结束*****

测试人: Tested by  2017年02月28日	审核人: Checked by  2017年02月28日	
---	--	---

声明: 未经本实验室书面批准, 不得部分复制本报告。

Declare: The report can't be copied partly without permission.